

JE NE METS PAS

DÉCHETS DE CUISINE

Matières grasses
Écorces d'agrumes
Coquillages
Laitages
Poissons
Huiles végétales
Croûtes de fromage
Déchets de viande et os

DÉCHETS DE JARDIN

Feuilles vernissées (lierre, laurier...)
Coupes de thuya et résineux
Mauvaises herbes avec graines
Plantes et végétaux
Plantes et fruits malades
Gros branchages

AUTRES

Journaux, magazines
Bois de palettes, contre-plaqué
Papiers glacés

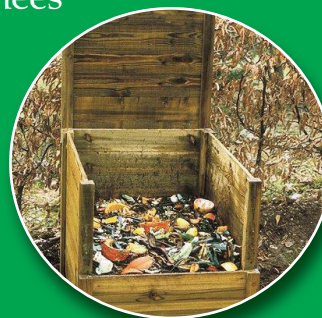
JE METS

DÉCHETS DE CUISINE

Restes de fruits et légumes
Coquilles d'oeufs
Épluchures
Pain
Essuie-tout
Filtres et marc de café
Sachets de thé (en retirant l'agrafe)

DÉCHETS DE JARDIN

Mauvaises herbes sans graines
Branchages de petites tailles
Fleurs coupées, séchées
Plantes séchées
Feuilles mortes
Tontes*
Tailles de haies*
** en petites quantités*



AUTRES

Sciures de bois non traité
Cendres de bois éteintes et séchées

LA COMMUNAUTÉ DE COMMUNES DE LA TERRE DES 2 CAPS

vous accompagne
pour



COMPOSTER À DOMICILE AVEC GAÏA

C'est
possible
et facile !



**Communauté de Communes
de La terre des 2 caps**
Le Cardo 62250 MARQUISE
www.terredes2caps.fr



UN DOUTE ? UNE QUESTION ?
Contactez-nous au 03.21.87.57.57



LE COMPOSTAGE

INDIVIDUEL C'EST QUOI ?

Le compostage est la décomposition des matières organiques par les microorganismes du sol en présence d'oxygène et d'eau. Il se réalise toute l'année, mais est toutefois ralenti en hiver.

! QUELQUES BONS GESTES À EFFECTUER POUR OBTENIR UN COMPOST DE QUALITÉ

DÉMARRER

Installez votre composteur à proximité de votre potager dans une zone semi-ombragée de votre jardin et à l'abri du vent. Idéalement sur une surface plane et préalablement bêchée.

Utiliser un composteur vous permet de réduire l'encombrement au sol et conserver un espace propre.

Lors de l'installation, facilitez l'aération en mettant au fond une couche de paille, d'herbes séchées ou de copeaux de bois.

DIVERSIFIER

Pensez à alterner les matières sèches et humides, fines et grossières, riches en azote et riches en carbone.

AÉRER

Brassez régulièrement votre compost pour lui apporter l'oxygénation nécessaire à la décomposition des déchets.

L'air et l'eau vont circuler afin de réactiver l'activité microbienne.

Optez pour une fourche et le tour est joué !

HUMIDIFIER

Arrosez votre compost s'il fait trop chaud ou qu'il est trop sec.

ENTREtenir

Bien entretenir son compost est le secret de la réussite. Après toutes ces étapes, il est maintenant prêt à être utilisé.

QUAND UTILISER SON COMPOST ?

! Incorporation possible dans le sol au bout de 3 à 4 mois !

LES ALÉAS DU COMPOST...

ODEURS

PROBLÈME

- Manque d'oxygène

SOLUTIONS

- Brasser le compost
- Ajouter des matières carbonnées

PRÉSENCE D'INSECTES

PROBLÈME

- Restes de repas ou fruits gâtés en surface

SOLUTIONS

- Ajouter des feuilles
- Brasser le compost

LE COMPOST N'A PLUS DE SECRET POUR VOUS !

**COMMANDEZ
VOTRE COMPOSTEUR
AU 03.21.87.57.57**

400L

30€

570L

35€

820L

40€

ASTUCE de Gaïa pour vérifier l'humidité du compost

Prenez-en une poignet.
Si un filet d'eau coule, celui-ci est trop mouillé. Rajoutez alors des déchets plus secs.

Si rien ne coule et que la poignet se défait, il est trop sec, arrosez-le.

