



TERRE DES
2 CAPS
2026

LE PROJET DE TERRITOIRE DE LA COMMUNAUTÉ DE COMMUNES DE LA TERRE DES 2 CAPS



ÉDITO



Mesdames, Messieurs,

En 2021, les élus de La terre des 2 caps se sont engagés dans l'élaboration d'un projet de territoire partagé.

Ce Projet « Terre des 2 caps 2026 » a été conçu comme un fil conducteur, un cadre de référence et de développement pour les années à venir.

Une phase de concertation a été réalisée avec les élus du territoire et les services de la communauté de communes afin de co-construire un document à l'échelle de La terre des 2 caps.

Il témoigne de la volonté d'afficher une vision commune pour l'avenir, d'affirmer nos ambitions de développement en plaçant l'habitant au cœur de notre action. Le projet de territoire de La terre des 2 caps reflète quatre grandes ambitions : un territoire connu et reconnu, un territoire attractif, un territoire durable et un territoire solidaire.

Véritable document fédérateur pour l'ensemble du territoire, des communes, des acteurs socio-économiques et des services publics, il constitue un réel socle pour co-construire notre avenir et répond à nos ambitions sur les thématiques importantes qui font notre richesse : l'environnement et la transition énergétique, la mobilité, le développement économique, la petite enfance, les services publics aux habitants... mais il aura vocation à être enrichi tout au long des prochaines années pour s'adapter à la réalité, aux événements imprévisibles, aux contraintes budgétaires et aux opportunités.

Telle est notre feuille de route commune pour les prochaines années. Je suis convaincu que cette démarche rend notre action plus visible auprès de vous ! Terre des 2 caps 2026 est le fruit d'un travail mené collectivement dans l'intérêt du territoire et des habitants.

C'est tous ensemble, communes, intercommunalité, habitants, acteurs locaux que nous saurons relever ces défis communs dans l'objectif de donner du sens au sentiment d'appartenance à notre territoire tout en veillant à respecter les identités communales.

Il nous faut désormais le partager le plus largement possible, notamment à travers ce document qui reprend ses fondements et ses orientations afin d'affirmer haut et fort que La terre des 2 caps est un territoire d'une richesse inconditionnelle.

Bonne lecture

Francis BOUCLET

Président de la communauté de communes de La terre des 2 caps

LA COMMUNAUTÉ DE COMMUNES DE LA TERRE DES 2 CAPS, C'EST...

21
communes

12 014
logements

22 197
habitants

Part de logements vacants : **4.5%**
Part de logements en résidence principale : **74%**
Part de logements en résidence secondaire : **21.6%**

5 133
emplois en 2018

64%
du territoire à une
vocation agricole (SAU)

Taux de pauvreté en 2019 : **14.3%**
Taux de chômage en 2018 : **13.5%**



■ La terre des 2 caps

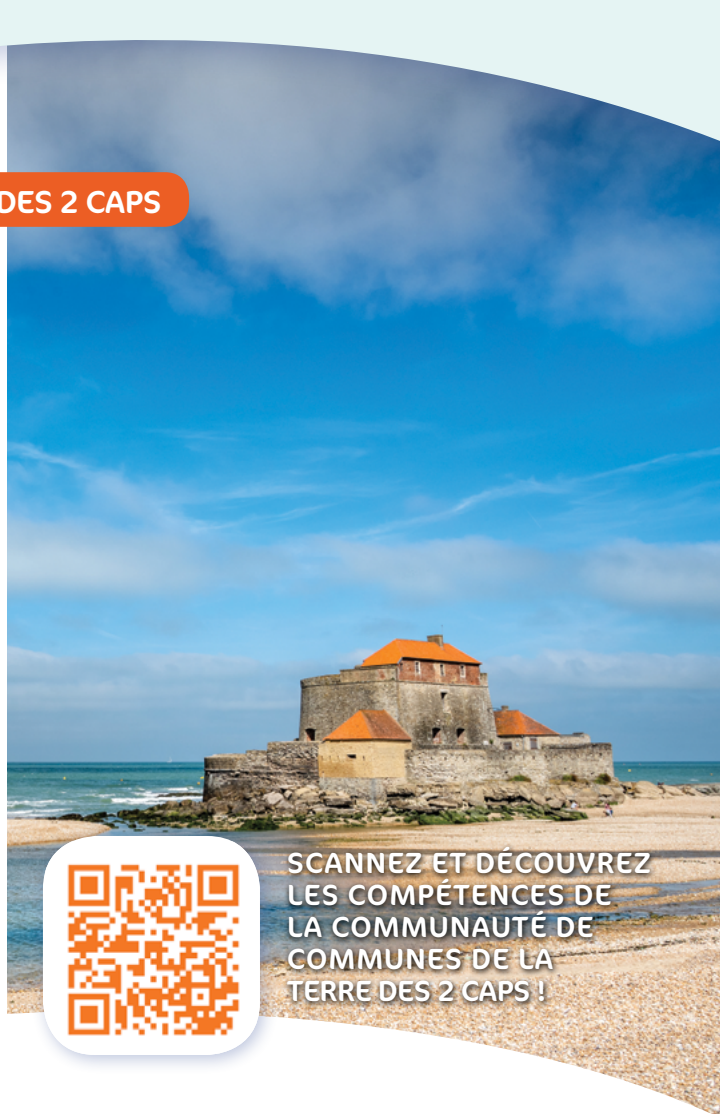
LA COMMUNAUTÉ DE COMMUNES DE LA TERRE DES 2 CAPS



QU'EST-CE QUE LA COMMUNAUTÉ DE COMMUNES DE LA TERRE DES 2 CAPS ?

La Communauté de communes de La terre des 2 caps est un Etablissement Public de Coopération Intercommunale. Elle rassemble 21 communes, qui s'associent en vue d'élaborer un **projet commun** de **développement** et d'**aménagement** du territoire au sein d'un espace de solidarité.

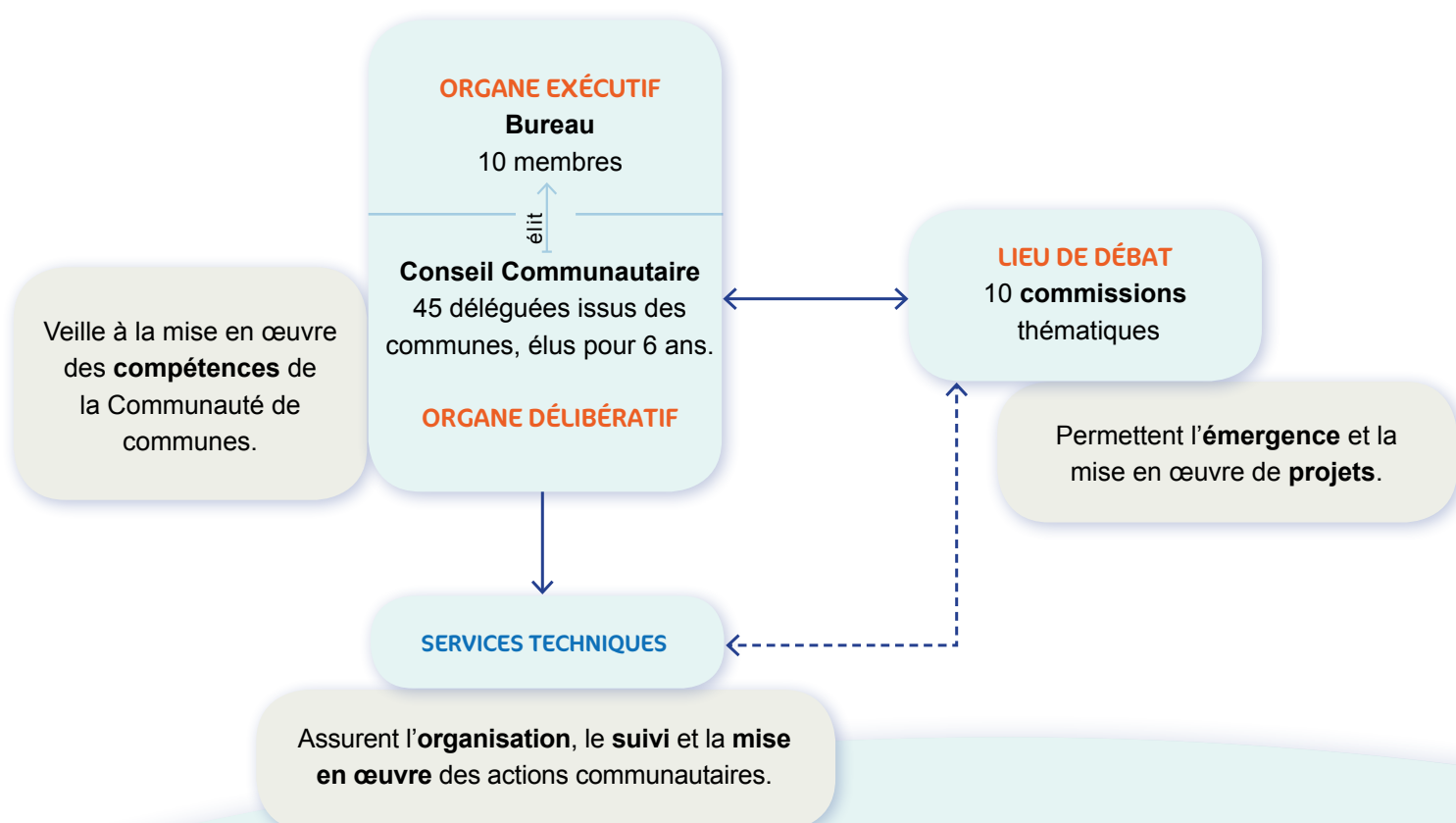
Ensemble, elles réalisent ce qu'elles ne peuvent faire seules en **mutualisant** leurs moyens et en proposant des services répondant aux besoins de ses habitants sur un territoire où il fait bon vivre. Elles disposent de **moyens** pour agir sur différents aspects de votre **vie quotidienne** comme la collecte des déchets, l'assainissement de l'eau et le traitement de vos eaux usées, l'aménagement et l'entretien des voiries, la protection de la biodiversité mais aussi le développement économique (liste non exhaustive).



SCANNEZ ET DÉCOUVREZ
LES COMPÉTENCES DE
LA COMMUNAUTÉ DE
COMMUNES DE LA
TERRE DES 2 CAPS !

COMMENT EST ORGANISÉE LA COMMUNAUTÉ DE COMMUNES ?

SCHÉMA SYNTHÉTIQUE DE L'ORGANISATION DE LA COMMUNAUTÉ DE COMMUNES



LE PROJET DE TERRITOIRE « TERRE DES 2 CAPS 2026 »



POURQUOI UN PROJET DE TERRITOIRE ?

Un projet de territoire permet de définir un cap, une ambition et illustre la volonté de définir une **feuille de route** pour le devenir de La terre des 2 Caps. Il définit les orientations futures de la Communauté de Communes en déterminant les **priorités d'actions** à mettre en œuvre et prévoira des **moyens financiers et humains** pour les réaliser. C'est une **démarche collective**, fédérant les 21 communes du territoire, qui offre une perspective de développement souhaitable et souhaitée pour La terre des 2 caps.

UN PROJET DE TERRITOIRE CONCERTÉ

La Communauté de communes de La terre des 2 caps a sollicité une **agence de concertation** pour l'accompagner dans l'élaboration de son projet de territoire. La volonté a été d'offrir un processus participatif mobilisant le Bureau, les Maires et l'ensemble des Conseils Municipaux. Le **projet de territoire définit résulte d'un travail collectif et partagé**.



PROPOSER



PRODUIRE



SE POSITIONNER



ÉCHANGER



LES 4 AMBITIONS DU TERRITOIRE



Le projet de territoire est organisé à partir de 4 ambitions, véritable fil conducteur pour dessiner l'avenir de La terre des 2 caps.

UN TERRITOIRE DURABLE

La terre des 2 caps doit trouver le juste équilibre entre un **développement économique** et la prise en compte des **enjeux environnementaux** et **climatiques**. Pour cela une réponse **locale** doit être apportée à une problématique **globale** en préservant la spécificité de notre territoire.

UN TERRITOIRE ATTRACTIF

La Communauté de communes souhaite s'appuyer sur **ses richesses** pour **se développer** et **accueillir de nouveaux habitants**. Pour cela, elle fait le pari d'être une véritable **terre d'accueil**, où l'on se sent bien. Grâce à l'**écoute** des attentes et des opportunités présentes au sein de nos communes, elle souhaite apporter des **réponses** en termes de **services**, de **moyens** et de supports de **développement** et favoriser l'**entrepreneuriat**.

UN TERRITOIRE CONNU ET RECONNU

La terre des 2 caps se veut être plus **lisible**, pour cela mettre en avant les richesses de son territoire, en s'appuyant sur une **communication maîtrisée** et en renforçant la **proximité avec ses habitants**. De nouvelles formes de communication sont ainsi à déployer pour entretenir ce contact et renforcer la **confiance**.



QUELQUES CHIFFRES

4 ambitions **13** orientations

39 objectifs **74** actions

UN TERRITOIRE SOLIDAIRE

La solidarité est une valeur fondamentale qui permet d'unir le territoire de La terre des 2 caps. Pour renforcer cela, La Communauté de communes souhaite miser sur la prise en compte des **réalités** et **des spécificités** de chaque commune. Il s'agit aussi de développer la **coopération** et la **mutualisation intercommunale** dans un souci de renforcer la **qualité de services** au profit d'un **bien vivre quotidien** de ses habitants.

L'AVENIR DU TERRITOIRE - FOCUS SUR LES ACTIONS PRIORISÉES

Une hiérarchisation du plan d'actions a permis de cibler 7 priorités pour l'avenir du territoire.

SERVICE AU CITOYEN

Augmenter le nombre de place dans les crèches

✂ **Pour faciliter la vie quotidienne des parents et proposer une offre de garde d'enfants.**

Créer un espace France service

✂ **Pour proposer une offre élargie de service public de proximité.**

COMMUNICATION

Faire évoluer les outils de communication actuels (refontes des sites web)

✂ **Pour mieux communiquer et mieux informer nos habitants.**

Assurer la concertation sur les documents d'urbanisme

✂ **Pour définir un développement de notre territoire partagé avec les habitants.**

Développer la communication entre communes et intercommunalités

✂ **Pour créer du lien et de la solidarité entre nos communes.**

MUTUALISATION

Développer les groupements de commandes entre les communes et l'intercommunalité

✂ **Pour faciliter la mise en place des projets et réaliser des économies.**

Mettre à disposition du matériel et des agents

✂ **Pour aider les communes dans la mise en œuvre de leurs projets.**

EAU

Optimiser le traitement des eaux usées

✂ **Pour protéger nos milieux aquatiques et garantir une qualité de l'eau.**

Poursuivre la distribution d'une eau potable de qualité, optimiser et sécuriser la ressource

✂ **Pour protéger la santé des habitants et préserver la ressource.**

MOBILITE

Créer une navette de Marquise vers certaines communes / navette électrique ou bioGNV / Liaison entre points d'intérêts du territoire

✂ **Pour faciliter les déplacements collectifs et propres au sein du territoire.**

Valoriser la gare Marquise-Rinxent

✂ **Pour améliorer l'accessibilité entre nos communes et les déplacements vers l'extérieur.**

Sécuriser l'axe des 3 ronds-points (rouge bernes, intermarché, carrières)

✂ **Pour faciliter des déplacements sécurisés.**

DECHETS

Favoriser la récupération, le réemploi et le faire soi-même

✂ **Pour réduire notre consommation et notre impact environnemental.**

Sensibiliser sur la réduction des déchets à la source

✂ **Pour faire évoluer nos comportements et limiter notre production de déchets et leur traitement.**

Renforcer la politique de compostage individuel

✂ **Pour valoriser nos déchets et accompagner leur réduction.**

EDUCATION

Conforter les écoles

✂ **Pour accompagner la croissance démographique de de notre territoire.**

POUR OBTENIR PLUS D'INFORMATIONS SUR LE PLAN D' ACTIONS DU PROJET DE TERRITOIRE, N'HÉSITEZ PAS À NOUS CONTACTER AU 03 21 87 57 57 OU PAR MAIL À contact@terredes2caps.com



La feuille de route décline le plan d'action de la Communauté de communes de La terre des 2 caps pour les quatre ans à venir. Elle aura vocation à être enrichi durant les années à venir pour s'adapter à la réalité, aux événements imprévisibles, aux contraintes budgétaires et aux opportunités.

TERRE DES 2 CAPS 2026



Communauté de communes de La terre des 2 caps

Le Cardo

62250 MARQUISE

Lundi au vendredi :

08h30 à 12h00, 13h45 à 17h15

www.terredes2caps.fr

